

COMPANY PROFILE
会社案内

信頼をつなぐ、未来をつなぐ

当社は、2007年に興国鋼線索（株）、関東鋼線（株）、（株）メタックスの鋼線事業三社が合併し、ジェイ-ワイテックス（株）として新生発足した新しい会社です。

私たちは「鋼線事業のリーディングカンパニーとして産業の発展に貢献し、常に皆様から愛される企業を目指します」という企業理念のもと、合併三社が永年培った各種鋼線製造技術と各種めっき技術を結集し更に「深化、新化、進化」させ、一段と高いレベルの商品を幅広く市場に供給し高い評価を頂いております。

私たちは、今後5年間程度の先を見据え、企業活動の統一指針として策定した中期経営ビジョンCCC30（Change to the Challenging Company：30%）を推進する中で、独自技術を核に技術革新を迫り、グローバルな事業拡大を一層推進するとともに、成長分野及び成長地域における事業拡大を要とした成長戦略を実行してまいります。

また、「企業倫理・法令順守」及び「安全・防災・環境保全」を最優先の経営課題として位置づけ、すべてのステークホルダーにとって存在価値のある企業であり続けたいと考えております。

私たちはこれからも、「信頼をつなぐ、未来をつなぐ」を合言葉に、めまぐるしい社会経済情勢の変化に対し、常に一歩先を見据え、考え、スピード感を持って柔軟に対応することで、お客様からの更なる信頼度・満足度向上を目指してまいります。



代表取締役社長 石橋 靖

ジェイ-ワイテックスグループの企業理念

基本理念

ジェイ-ワイテックスは、wireのリーディングカンパニーとして産業の発展に貢献し、常に皆様から愛される企業を目指します。

経営理念

- 1 お客様の立場で考え、お客様から信頼、感動される会社を目指します。
- 2 変化を先取りし、技術の創造と革新で世界をリードします。
- 3 ルールを守り社会的責任を自覚し、常により良い社会・地球環境づくりに貢献します。
- 4 安全第一で行動し、人を育て、活力あふれる職場を目指します。

J-WITEX CORPORATION MISSION STATEMENT

Basic Commitment

As a top level of the company in wire industry, J-WITEX CORPORATION will contribute to the industrial development and become a most admired company.

Operation Commitment

- 1 To develop trust and satisfaction for our customers by offering superior services and products.
- 2 To look for changes needed to pursue technological creations and innovations.
- 3 To respect all rules and to aware of social responsibility in order to support for a better society and environment.
- 4 To put our priority on safety and career developments for employee in order to have energetic workplaces.

ELECTRIC POWER
AND
COMMUNICATIONS
FIELD

電力・通信関連

AUTOMOBILE
FIELD

自動車関連

INDUSTRIAL
MATERIAL
FIELD

産業素材関連

会社概要

COMPANY PROFILE

会社名	ジェイ-ワイテックス株式会社	Company Name:	J-WITEX CORPORATION
本店所在地	大阪府貝塚市堤300番地	Head Office:	300 Tsutsumi, Kaizuka, Osaka, Japan
設立	2007年4月1日	Established:	April 1, 2007
資本金	4億5,000万円	Capital:	450 million yen
	日亜鋼業株式会社 55%	(Share Holders:)	Nichia Steel Works, Ltd. 55%
	住友電気工業株式会社 45%		Sumitomo Electric Industries, Ltd. 45%
発行株式数	16,363,636株	Issued Shares:	16,363,636 shares
決算期	毎年3月31日	Accounting Period:	12 months ending March 31
事業内容	硬鋼線、ピアノ線、めっき鋼線の製造・販売、 めっき鋼より線、ワイヤロープ、 ガードロープの製造・販売、巻付けグリップ、 メタルファイバーの製造・販売、 各種機械の修理、保全、改造、据付、販売	Business Description:	Production and sales of steel wire, piano wire, coated steel wire & strand, wire rope, guard rope, guy grip and metal fiber. Repair, maintenance, reconfiguration, installation and sales of various machines.
従業員数	412名 ※2014年10月1日現在	Employees:	412 (as of October 1, 2014)

沿革

●興国鋼線索株式会社 1936年設立
2001年 日亜鋼業(株)が資本参加

●関東鋼線株式会社 1961年設立
同年住友電気工業(株)と資本技術提携

●南海製線鋼索株式会社 1937年設立
●1954年 住友電気工業(株)が資本参加
●1969年 南海製線鋼索(株)と泉州製鋼(株)は合併し、
社名を南海泉州製線鋼索(株)と変更する。
●1998年 南海泉州製線鋼索(株)とイゲタ製鋼(株)が合併し、
(株)メタックスが発足。

●2007年4月 興国鋼線索(株)、関東鋼線(株)及び(株)メタックスの3社合併により ジェイ-ワイテックス(株)発足

J-WITEX CORPORATION was created through the merger of Kokoku Steel Wire, Ltd.,
Kanto Wire Products Corporation and Metax Corporation in April 2007.

●2010年10月 中国煙台市に 煙台基威特鋼線製品有限公司 設立

2013年12月 煙台基威特鋼線製品有限公司 資本増強



J-Witex:japan+wire+technology+X

技術を前面に出した未来につながる「線」のメーカーであることを社名に込めました。
我々は、横道にそれず、あくまで「線」にこだわる会社でありたい。社章にも「線=wire」で
生きていく事を心に刻み、「W」をデザイン化しました。(従業員への公募で決定しました)

1 電力・通信関連

電力分野における、送電線技術あるいは、通信分野における高度情報通信網は目覚しく発展しております。その分野での需要家様の保有する技術先進性は世界をリードするものであり、当社としましてもそれを支える「脇役」としての役割があります。

亜鉛・亜鉛アルミ合金めっき鋼線 鋼より線

ZINC, ZINC-ALUMINUM ALLOY-COATED STEEL WIRE AND STRAND

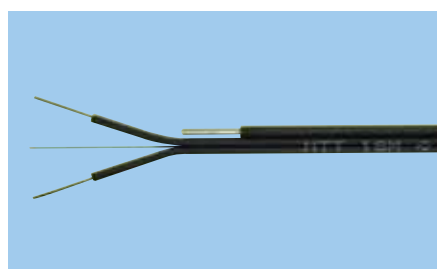
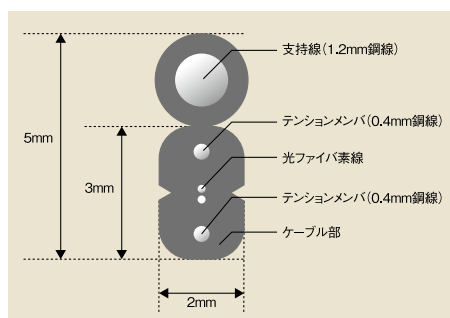
亜鉛・亜鉛アルミ合金めっき鋼線及び鋼より線は、各種電力・通信用テンションメンバー、メッセンジャーワイヤ、ドロップワイヤ等として広く使用されています。当社の製品は多年にわたる技術の蓄積により高い表面清浄度と曲がりや自転性のない優れた特徴を有しています。またFTTH等の光ネットワーク構築に必要な光ファイバケーブルにも、テンションメンバー及び、支持線等で使用されており情報網インフラ整備に貢献しています。

Zinc and zinc-aluminum alloy-coated steel wires and strands are widely used as tension members and messenger wires for electric power and communications. J-WITEX products offer high surface cleanliness with little bending or rotation. Since tension members and support lines are used for fiber-optic cables and fiber drop cables, our products contribute to the development of information network infrastructures.

配電線用・通信用



鋼より線



光ドロップワイヤ

光ドロップワイヤ断面図

2

自動車関連

軽量化、高強度化といったたゆまざる技術革新を進め、ダイナミックでグローバルな展開を推進している自動車関連の需要家様に十分に答えられる技術的基盤をこれからも備えてまいります。

ピアノ線・硬鋼線 PIANO WIRE, HARD DRAWN STEEL WIRE

厳選された材料を用いて、徹底した品質管理から生み出される当社のピアノ線・硬鋼線は高い信頼性を求められる重要なパーツとして活躍しています。当社の多年にわたる技術の蓄積と、開発力によって作られた高品質・高精度のスプリング用ピアノ線・硬鋼線はご使用されますスプリングの用途や形状に合わせて、表面性状や寸法公差・荷姿など最適な選択をしていただくための対応をさせて頂いております。

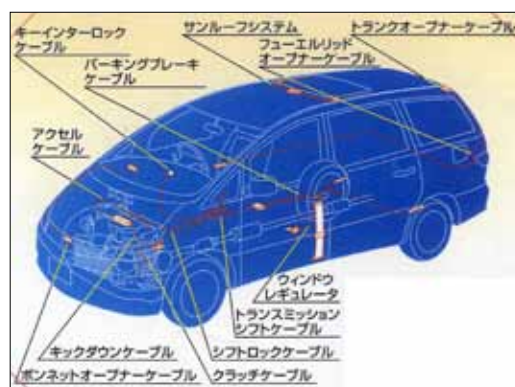
J-WITEX piano wires and hard drawn steel wires, created using carefully selected materials and thorough quality control, are vital components requiring a high level of reliability. Our customers can select optimal wires, in terms of surface properties, dimensional tolerance, packing, etc., to match the intended purpose and configuration of their springs.

ピアノ線/硬鋼線/オイルテンパー線/
ブルーイングワイヤ

亜鉛・亜鉛アルミ合金めっき鋼線
(コントロールケーブル用他)ZINC, ZINC-ALUMINUM
ALLOY-COATED STEEL WIRE
(FOR CONTROL CABLE AND OTHERS)

当社のめっき鋼線は摺動効率の良い伝達性能を持つ、各種コントロールケーブル用の素材に使用されています。また特殊なめっきと高度な伸線技術から生まれたデルタ・ワイヤは美しい表面の光沢と非常に安定した防錆効果、加えて高度な機械的性質、加工性を備え自動車関連だけでなく、家電、精密機器など幅広い分野で使用されています。

J-WITEX coated steel wires combine transmission capabilities with excellent sliding efficiency and are used in various control cables. Our DELTA-WIRES, created from specialized coating and wire drawing technology, feature a beautiful surface luster and extremely long-lasting rust prevention. These wires are used in a broad range of fields.

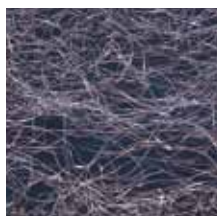


金属繊維 METAL FIBER

金属繊維は、プラスチックファイバーやセラミックファイバーにはない、しなやかさと、ねばりを持つ優れたファイバーであり、適切な表面処理によって他材料との接合性に優れ、各種複合素材に適しています。さらに、各種金属それぞれのもつ熱伝導性、導電性、耐食性、電磁波シールド・吸収機能などにより、エレクトロニクス関連、自動車関連、航空機関連、容器・構造物分野での機能性複合材料の素材の担い手として期待されている新素材です。当社では、各分野のニーズに応えるべく、より優れた金属繊維を提供するための研究開発を続けております。

Metal fibers offer superior flexibility and viscosity, unlike plastic and ceramic fibers. Since they are excellent at forming adhesion with other materials, through adequate surface processing, they are suitable for use in various complex materials. Metal fibers are used in a broad range of components, such as automobile brakes, mufflers, filters, etc.

メタルウール Metal Wool



スチール Steel



ステンレス Stainless

メタルファイバー Metal Fiber



スチール Steel



ステンレス Stainless

3 産業素材関連

鉄道交通、土木・建設、エネルギー関連、農林・水産分野および民需製品と幅広い産業の各分野の「裏方」として、蓄積された伸線技術、めっき技術および2次加工技術を駆使し需要家様の要求に答えてまいります。

ワイヤロープ WIRE ROPE

『ワイヤロープは建設、土木、機械、また鉄鋼、造船、船舶、港湾分野及び漁業、林業、医療機器用に至るまでさまざまな分野においてその重要性は益々高まっています。当社では、この広範囲で多様な用途が求められるワイヤロープにおいて、たとえば特殊なローラーフォミング加工による長寿命化を図ったレールクレーン用、コンテナクレーン用ロープあるいは非常に柔軟性のある極軟索等を用意し、種々の目的に応じて最適の製品を選択していただくために、きめ細かく、且つ豊富なバリエーションを用意しております。強度はもちろんのこと、耐久性、耐食性、耐磨耗性、柔軟性など、全ての機能において、又海洋環境や寒冷環境などの特殊な状況下に耐え得る機能を有した製品をご提供しています。

Our wire ropes are sold under the KKK brand name and have earned the long-term trust of loyal customers in various fields. Useful in wide-ranging applications, they are available in a full lineup that allows customers to select the right wire ropes to their needs.

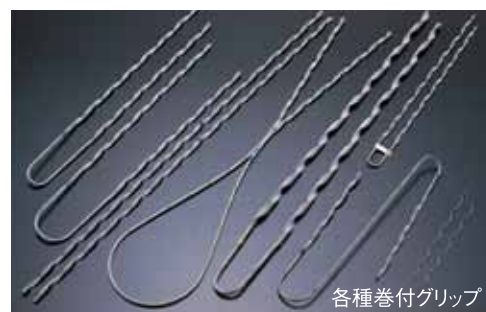


各種ワイヤロープ



巻付グリップ

PREFORMED WIRE GRIP AND SPLICE



各種巻付グリップ

巻付グリップは支線およびメッセンジャーワイヤの引留・接続および落石防護網用に用いる留め具で、通信、電力および防災等の施設で広範囲に使用され、長年に亘る実績が認められています。落石防護網用およびガードケーブル用では周囲の自然環境に配慮した、特殊な耐候性のある樹脂塗料を施したカラータイプもご提供しています。

Preformed Grips and Splices are holding materials used fix, suspend or join steel wire strand such as guy wire, messenger wire and for falling stone safety net use. Once fastened Preformed Grips and Splices will never loosen nor will they need any adjusting like conventional wire clips. Colored GRIPS are also available to fit for natural environment.

世界をリードするめっき技術

亜鉛めっき、亜鉛アルミ合金めっきに加えて、錫めっき及び当社が国内で唯一保有するアルミニウムめっき技術等を駆使した、多種多様なめっき製品も、幅広い用途に供給しております。

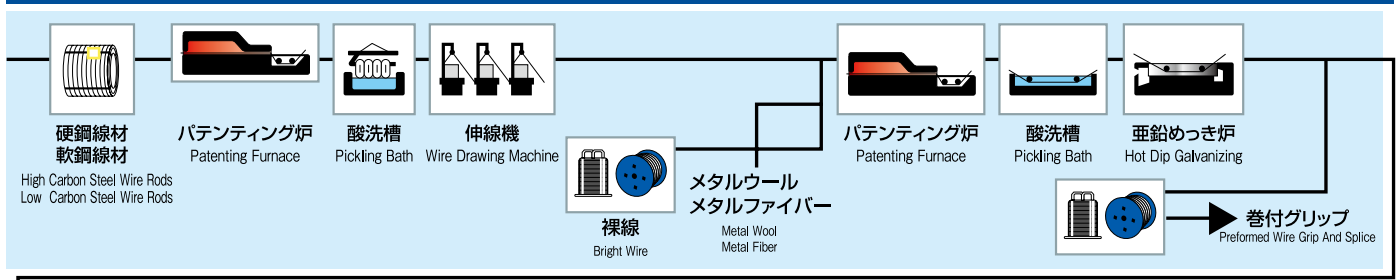
TOP-LEVEL OF STEEL WIRE COATING TECHNOLOGY IN THE WORLD

Addition to Zinc and Zinc-Aluminum alloy-coated steel wire products, J-Witex could supply Aluminum-coated and Tin-coated steel wire products with full technology for variety of usage in various fields.

J-Witex is the only manufacture of Auminum-coated steel wire products in Japan.

製造工程図 *Manufacturing process chart*

単線製品 (鋼線)



より線製品

鋼索製品 (ワイヤロープ)



事業所別製造品目一覧

	第一事業所	第二事業所	関東事業所
亜鉛・亜鉛アルミ合金めっき鋼線	○	○	○
ピアノ線		○	
硬鋼線	○	○	
金属繊維			○
ワイヤロープ	○		
巻付グリップ			○
特殊めっき (錫、アルミ)	○		

JIS認証一覧

事業所	JIS番号	品名	認証番号
第一事業所	G3537	亜鉛めっき鋼より線	JQ0505003
	G3525	ワイヤロープ	JQ0508072
	G3521	硬鋼線	JQ0508071
	G3548	亜鉛めっき鋼線	
第二事業所	G3522	ピアノ線	JQ0508152
	G3521	硬鋼線	JQ0508071
	G3548	亜鉛めっき鋼線	
関東事業所	G3537	亜鉛めっき鋼より線	JQ0508120

J-Witexの環境方針 An Environmental Policy of J-witex



第一事業所・第二事業所
■ ISO 14001 認証取得
(2007年9月)



関東事業所
■ ISO 14001 認証取得
(2001年2月)

基本理念

環境保全への取組を重要な経営課題と考え、常に地域社会への環境影響及び地球環境保全を考慮し、継続的な環境保全策を推進します。

基本方針

- 1 環境関連法、条例、協定などを遵守し、また自主管理値を設け、その維持向上に努めます。
- 2 地球温暖化防止、省資源・省エネルギー、汚染防止 (有害汚染物質、土壌汚染)、環境経営 (エコ製品、グリーン調達など) に取組みます。
- 3 環境活動は、環境目的、環境目標を設定しトレースし、定期的に見直します。
- 4 この環境方針は働く全ての人に周知徹底をはかります。
- 5 この環境方針は一般に開示します。

J-Witexの品質方針 A Quality Policy of J-witex



全社共通
■ ISO 9001 認証取得 (2007年12月)

基本理念

お客様に満足していただける品質、コスト、納期、サービスを提供するために、品質マネジメントシステムの有効性の継続的改善を積極的に進める。

基本方針

- 1 法令、規制要求事項及び顧客要求事項を満たすことの重要性を組織内に周知します。
- 2 QMSを維持し、有効性の継続的改善を行います。
- 3 QMSの運用状況をフォローし、問題点を明確にし、必要な経営資源を確保し、改善します。
- 4 「品質方針」及び「品質目標」が、組織全体に理解され、実施され、維持されることを確実にします。
- 5 社員全員の参画のもと、品質目標を到達するための諸課題を実行し、その成果を進捗管理します。
- 6 社員全員に対し、「品質マニュアル」を遵守させ、与えられた権限の行使、並びに職責の遂行を通じて品質の維持向上に努めます。
- 7 マネジメントレビューを定期的実施し、QMSの適切性及び有効性について見直します。

J - W I T E X N E T W O R K

事業所及び支店

OFFICES AND BRANCHES

① 本社・第一事業所

〒597-0054 大阪府貝塚市堤300番地
TEL (072) 436-6802 FAX (072) 436-6812

Headquarter, Osaka Daiichi Works
300 Tsutsumi, Kaizuka Osaka 597-0054 Japan
Tel: +81-72-436-6802 Fax: +81-72-436-6812

② 第二事業所

〒597-0015 大阪府貝塚市堀1丁目12番2号
TEL (072) 431-1304 FAX (072) 431-1939

Osaka Daini Works
1-12-2 Hori, Kaizuka Osaka 597-0015 Japan
Tel: +81-72-431-1309 Fax: +81-72-431-1939

③ 関東事業所

〒321-0155 栃木県宇都宮市西川田南2丁目5番12号
TEL (028) 658-0511 FAX (028) 658-0561

Kanto Works
2-5-12 Nishikawada-minami, Utsunomiya
Tochigi 321-0155 Japan
Tel: +81-28-658-0511 Fax: +81-28-658-0561

④ 大阪支店

〒541-0053 大阪府大阪市中央区本町3丁目4番10号
野村ビル8階

TEL (06) 6125-1861 FAX (06) 6125-1869

Osaka Branch
Nomura Bldg. 8F 3-4-10 Honmachi, Chuo-ku
Osaka 541-0053 Japan
Tel: +81-6-6125-1861 Fax: +81-6-6125-1869

⑤ 東京支店

〒104-0031 東京都中央区京橋2丁目5番18号
京橋創生館11階

TEL (03) 5159-5331 FAX (03) 5159-5006

Tokyo Branch
Kyobashi Souseikan 11F
2-5-18 Kyobashi, Chuo-ku Tokyo 104-0031 Japan
Tel: +81-3-5159-5331 Fax: +81-3-5159-5006

⑥ 名古屋支店

〒450-0002 愛知県名古屋市中村区名駅4丁目2番25号
名古屋ビル東館9階

TEL (052) 569-2685 FAX (052) 569-2686

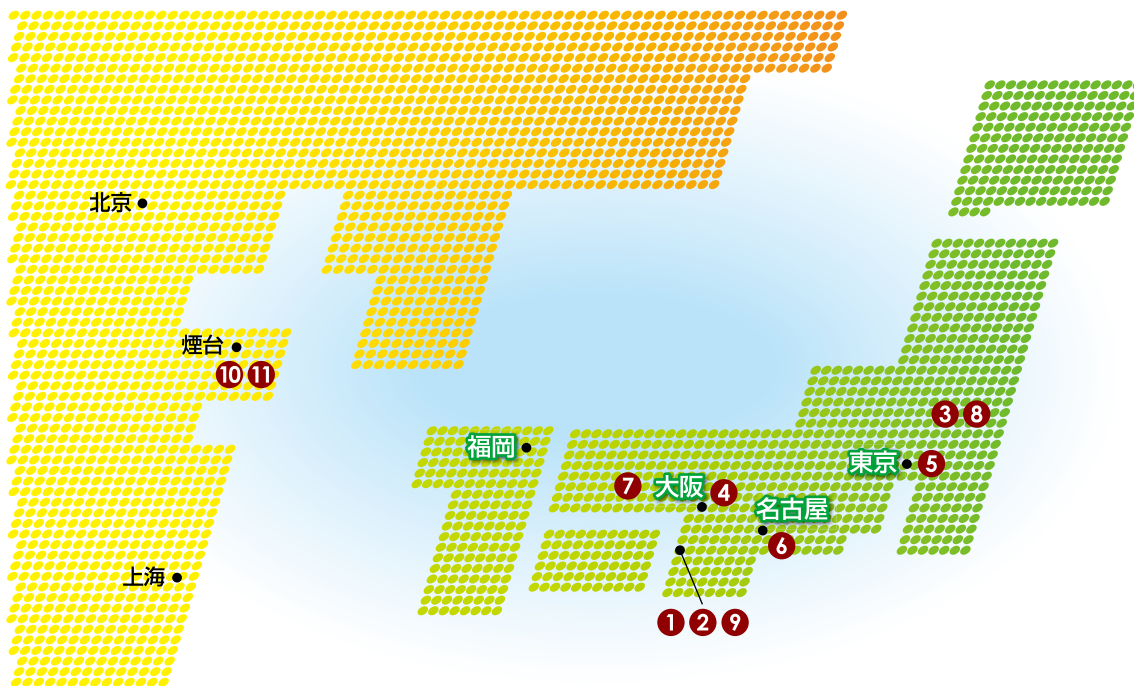
Nagoya Branch
Nagoya Bldg., East 9F 4-2-25 Meieki, Nakamura-ku
Nagoya, Aichi 450-0002 Japan
Tel: +81-52-569-2685 Fax: +81-52-569-2686

⑦ 広島営業所

〒730-0013 広島県広島市中区八丁堀15番10号
セントラルビル8階

TEL (082) 224-2766 FAX (082) 224-2788

Hiroshima Office
Central Bldg. 8F 15-10 Hacchobori, Naka-ku
Hiroshima 730-0013 Japan
Tel: +81-82-224-2766 Fax: +81-82-224-2788



関連会社

AFFILIATED COMPANIES

⑩ 株式会社エムアールケー

「設備の診断・設計・製作から運搬、据付、保全まで」
〒321-0137 栃木県宇都宮市針ヶ谷1丁目25番19号
TEL (028) 688-3350 FAX (028) 688-3352

MRK Corporation
(From analysis, planning, and production of facilities to
transport, installation, and maintenance of facilities)
1-25-19 Harigaya, Utsunomiya Tochigi 321-0137 Japan
Tel: +81-28-688-3350 Fax: +81-28-688-3352

⑨ 南海サービス株式会社

「ダイス修理及び自動車部品の加工」
〒597-0015 大阪府貝塚市堀1丁目12番2号
TEL (072) 439-0151 FAX (072) 439-2179

Nankai Service Corporation
(Repair of dies and manufacturing of automotive parts)
1-12-2 Hori, Kaizuka Osaka 597-0015 Japan
Tel: +81-72-439-0151 Fax: +81-72-439-2179

⑩ 煙台基威特鋼線製品有限公司

中国山東省煙海市経済技術開発区北京南路8-3号
東方工業園20号
TEL (0535) 637-4975 FAX (0535) 693-1287

Yantai J-witex Wire Products Corporation
Yantai Oriental Industry Park No.20, 8-3, Beijing South Road,
Yantai Economic And Technical Development Zone,
Shandong Province China
Tel: +86-535-637-4975 Fax: +86-535-693-1287

⑩ 煙台基威特金屬製品有限公司

中国山東省煙海市環海路89号 保税港区内
TEL (0535) 685-3095 FAX (0535) 685-3097

Yantai J-witex Metal Products Corporation
In No.89, Huanhai Road Yantai, Shandong China
Tel: +86-535-685-3095 Fax: +86-535-685-3097



<http://www.j-witex.co.jp/>